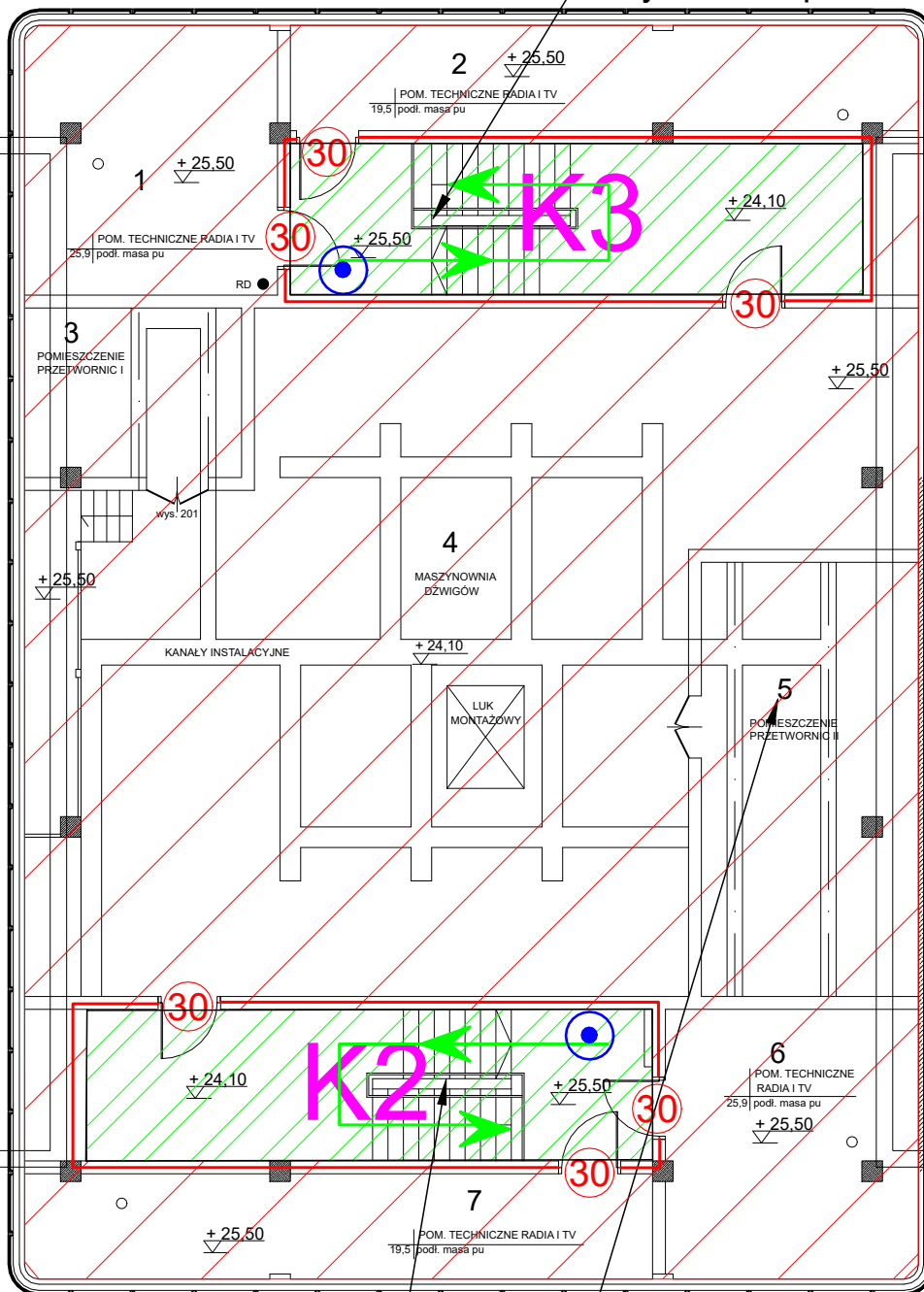


Instytut Centrum Zdrowia Matki Polki
BUDYNEK "A"
Poziom 7

Klatka schodowa K3

Wydzielona pożarowo oddymiana



Klatka schodowa K2

Wydzielona pożarowo oddymiana

Strefa pożarowa Budynek A

Strefa 9-kondygnacyjna

Pomieszczenia techniczne

Powierzchnia poziomu 7:: 370 m²

Powierzchnia strefy: 55000 m²

Kategoria zagrożenia ludzi ZLI + ZLII + ZLIII

Klasa "B" odporności pożarowej

Legenda:

— Ściana ppoż REI 60

Drzwi, okna ppoż.
EI30 - zewnętrzne,
EIS30 wewnętrzne

K5 Nr klatki schodowej

→ Kierunek Ewakuacji

Numerы klatek schodowych oraz numery istniejących stref pożarowych są zgodne z oznaczeniami zawartymi w dokumencie: Ekspertyza zamienna do dokumentu pn. "Ekspertyza techniczna z zakresu stanu ochrony przeciwpożarowej dla budynku A Instytutu Centrum Zdrowia Matki Polki w Łodzi" opracowaną przez firmę GARDA Biuro Doradztwa Ochrony Przeciwpożarowej. W Instrukcji Bezpieczeństwa Pożarowego przedstawiono stan faktyczny. Docelowy podział budynku na strefy pożarowe będzie możliwy po spełnieniu wymagań zawartych w/w ekspertyzie.

"Garda" Biuro Doradztwa Ochrony Przeciwpożarowej
97 - 300 Piotrków Trybunalski ul. Paproci 7
email: ciszewski@ciszewski.eu



OBIEKT: Instytut Centrum Zdrowia Matki Polki w Łodzi, ul. Rzgowska 281/289

Temat: INSTRUKCJA BEZPIECZEŃSTWA POŻAROWEGO

Nazwa: Załącznik graficzny:
Budynek A - poziom 7

SKALA: -
RYS. NR: 10

Opracował: mgr inż. pożarnictwa Paweł Ciszewski
ręcznie: dr. zabezpieczeń przeciwpożarowych
nr upr. 367/98

DATA:
12.2021r.