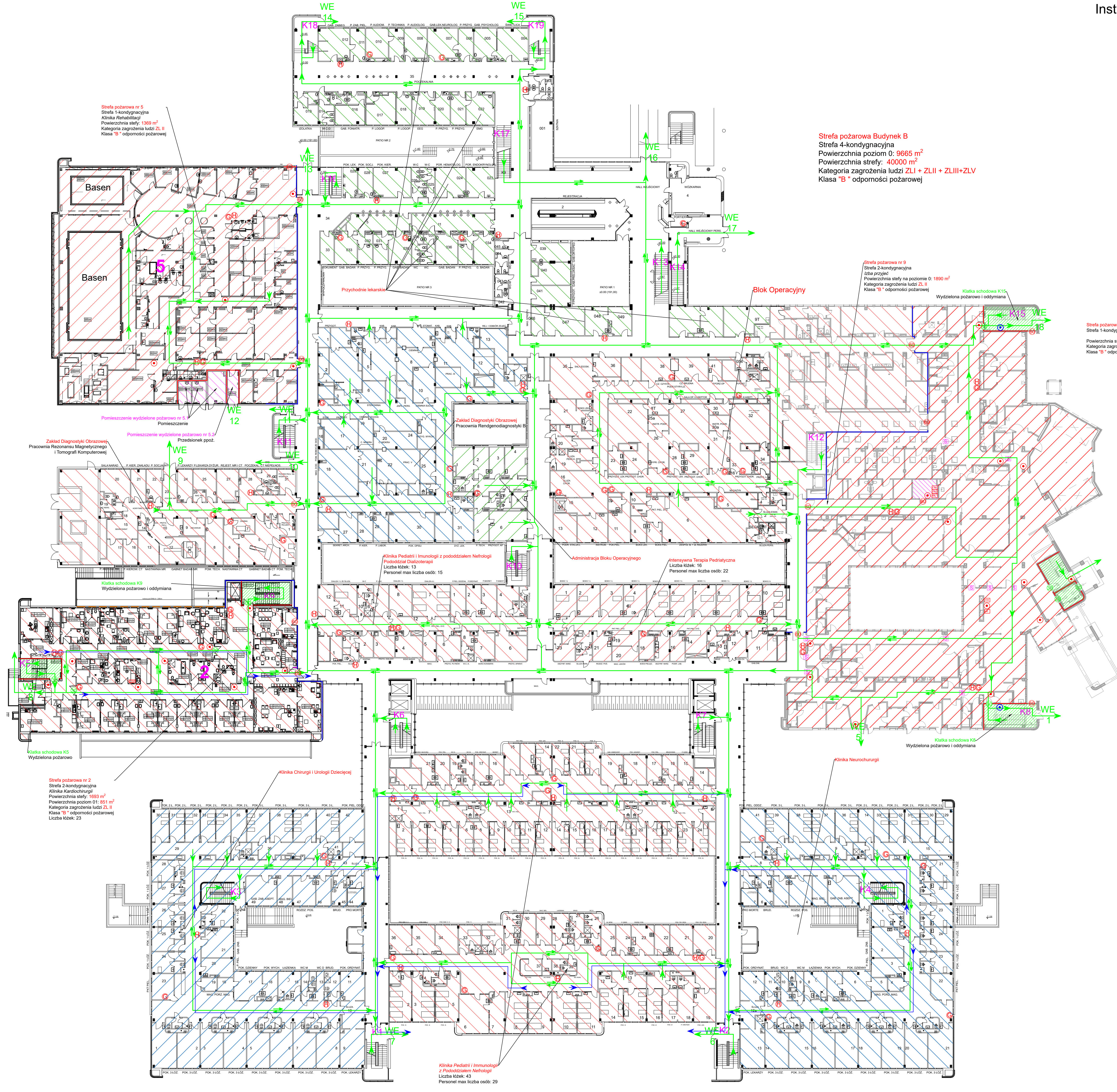


Instytut Centrum Zdrowia Matki Polki
BUDYNEK B
Poziom 0



Legenda

3.6 Nr strefy pożarowej

K5 Nr klatki schodowej

— Ściana ppoż REI 120

— Ściana ppoż REI 60

— Obudowa szachtu EI60

60 Drzwi, okna ppoż.

60 EI60 - zewnętrzne, EI60 wewnętrzne

30 Drzwi, okna ppoż.

30 EI30 - zewnętrzne, EI30 wewnętrzne

— Przegroda dymoszczelna z materiałów niepalnych

S Drzwi dymoszczelne

G Gaśnica

H Hydrant wewnętrzny

● Ręczny Ostrzegacz Pożarowy

● Ręczne otwieranie klap dymowych

CSP Centrala Sygnalizacji Pożarowej

KW Panel wyniesiony CSP/ klawiatura

DSO Centrala Dźwiękowego Systemu Ostrzegawczego

MS Mikrofon Strażaka - DSO

→ Kierunek Ewakuacji

→ Sugerowany kierunek ewakuacji pacjentów na łóżkach przed przekroczeniem parametrów krytycznych na drodze ewakuacyjnej

— Kurtyna dymowa EW60

Numbry klatek schodowych oraz numery istniejących stref pożarowych są zgodne z oznaczeniami zawartymi w dokumencie: Ekspertyza zamienna do dokumentu pn. "Ekspertyza techniczna z zakresu stanu ochrony przeciwpożarowej dla budynku A Instytutu Centrum Zdrowia Matki Polki w Łodzi" opracowaną przez firmę GARDA Biuro Doradztwa Ochrony Przeciwpożarowej. W Instrukcji Bezpieczeństwa Pożarowego przedstawiono stan faktyczny. Docelowy podział budynku na strefy pożarowe będzie możliwy po spełnieniu wymagań zawartych w/w ekspertyzie.

*Garda Biuro Doradztwa Ochrony Przeciwpożarowej
97-200 Piotrków Trybunalski ul. Piłsudskiego 7
email: czisewski@czisewski.eu

GARDA

OBIEKT:	Instytut Centrum Zdrowia Matki Polki w Łodzi, ul. Rzgowska 281/289		
Temat:	INSTRUKCJA BEZPIECZEŃSTWA POŻAROWEGO		
Nazwa:	Załącznik graficzny:	SKALA:	RYS. NR:
Opracował:	mgr inż. podziemia Paweł Ciszewski rozpracowała ds. zabezpieczeń przeciwpożarowych mgr inż. 367198	-	12
DATA:		12.2021r.	